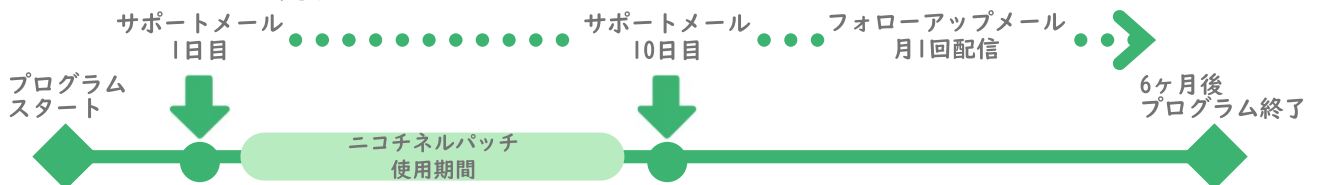


ノンスモ禁煙サポートプログラム

先着40名！

ご自宅に禁煙補助薬の
パッチが届く！
パッチを使ったお試し禁煙として
短期間の吸わない体験で
禁煙の自信をつけるプログラム

<プログラムの流れ>



面談は無くニコチネルパッチで禁煙体験。メールやチャットでサポートします。

募集期間：2026年6月1日(月)10:00~11月30日(月)

費用：0円(全額健保負担)

対象者：フタバ産業健康保険組合の被保険者

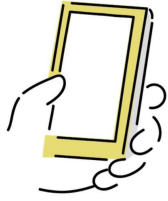
お申込みはこちらから



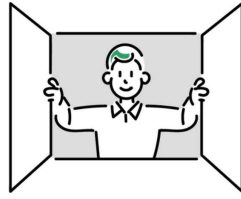
URL：<https://sumofuri.com/e/zzjobd>

プログラムの特徴

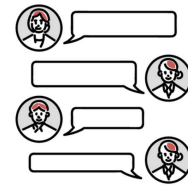
禁煙サポート
メール受信



パッチで禁煙体験



チャット相談や
メールフォロー



プログラムの流れ

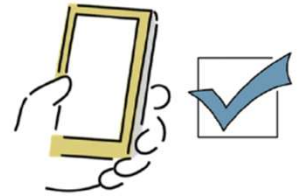
Step1 : 禁煙補助薬（ニコチネルパッチ）の服用&サポートメール（10日間）



申込み



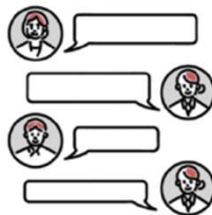
サポートメール配信、
補助薬配送、チャット相談



アンケート（1ヶ月後）

※パッチは 1週間分（7枚）が配送されます

Step2 : リンテージサポートデスクによる継続支援サポート（6ヶ月間）



- ・禁煙体験後も月1回
- ・フォローメールを配信
- ・チャット相談は随時可能

通院や面談なし / チャットで相談 / ニコチネルパッチは郵送

お問い合わせ

【プログラムのお問い合わせ】

リンテージサポートデスク
電話：0120-33-8916
メール：sd@linkage-inc.co.jp

【事業に関するお問い合わせ】

フタバ産業健康保険組合
電話：0564-62-9558（615-452）
担当：中根